

Hydromet Cloud

Soluciones de hosting de datos
seguras y accesibles

Hydromet Cloud permite acceder de forma segura a los datos desde prácticamente cualquier lugar del mundo a través de la web hydrometcloud.eu y con la app [hydromet cloud mobile](#). Esto incluye la infraestructura necesaria para recibir, incorporar, descodificar, procesar, visualizar y guardar datos de medición de prácticamente cualquier estación de medida mediante una plataforma de hosting de datos basada en la nube. Hydromet Cloud ofrece una página web segura para visualizar los datos en forma de gráficas, mapas, tablas e informes. Incluso si desea aplicar sus propios sistemas de procesamiento de datos, Hydromet Cloud puede entregar los datos en bruto (tal como los transmite la estación) a través de una página web dedicada y segura que se actualiza cada vez que se reciben nuevos datos.



Nivel de agua



Profundidad



Caudal



Precipitaciones



Calidad del agua

Acceso permanente a los datos de medición recogidos en las estaciones de medida

Aplicaciones:

- Hidrología: nivel de agua, caudal/velocidad y precipitaciones
- Aguas subterráneas: nivel y calidad del agua
- Calidad del agua: pH, OD, conductividad, salinidad, temperatura, turbidez, nutrientes...
- Meteorología: temperatura del aire, humedad relativa, velocidad y dirección del viento, presión barométrica...

Sistemas/Estaciones:

- OTT, Sutron, y sistemas de otros fabricantes de recogida y transmisión de los datos
- Satélite GOES DCS, DOMSAT, NOAAPORT, Iridium, Meteosat, GMS
- Consulta programada de la estación por IP estática,
- conexión programada a la estación con IP fija
- Teléfono móvil módems GPRS/HSPA/CDMA

Prestaciones y beneficios

Acceso permanente a los datos de medición históricos y actuales recogidos en las estaciones de medida hidrometeorológicas remotas

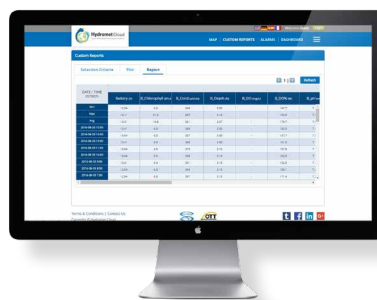
- Inicio de sesión seguro protegido con contraseña para varios usuarios
- Gestión/administración establecida por el usuario
- Copia de seguridad de los datos de medición en la nube que se conserva durante al menos un año

Visualización rápida de los datos actuales para verificar las condiciones y el funcionamiento correcto de la estación

- La visualización de los mapas basada en Google Maps permite conocer rápidamente la ubicación de la estación y los datos más recientes
- La pestaña de la estación permite acceder rápidamente a los datos actuales y recientes, incluyendo los gráficos
- Diseñe su propio panel de control para visualizar y exportar rápidamente datos de medición recientes y actuales
- Personalice la app móvil para ver rápidamente las estaciones o sensores seleccionados

Puede mostrar los datos en gráficas para ver y analizar información histórica y reciente con el fin de identificar las tendencias y su duración

- Puede predefinir rápidamente el rango de la gráfica (ej.: 24 h, 2 días, 7 días, mes, etc. o personalizar un rango)
- Compare mediciones recientes o actuales de varios sensores o estaciones
- Cree y guarde plantillas de gráficas personalizadas con la app móvil para ver rápidamente datos de medición históricos y actuales de uno o más sensores



Hydrometcloud ayuda a analizar y planificar las visitas a las estaciones y agiliza la creación de informes

Reciba mensajes de alarma automáticos por e-mail, mensaje de texto o de voz cuando los valores de los sensores excedan los límites de alarma

- El usuario puede definir los límites por valores o por variaciones y los grupos de alarma
- Se pueden establecer límites a diferentes niveles para advertencias y estados críticos
- Pins de mapas, valores y líneas límite codificados por colores (verde, amarillo y rojo) en función de la alerta recibida y su nivel

Cree y descargue informes de datos personalizados en formato de tabla o gráfica

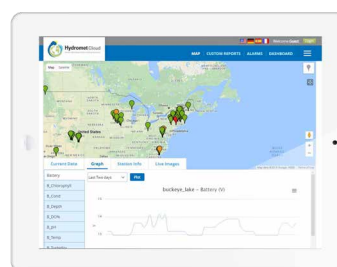
- Puede exportar un rango predefinido (ej.: 24 h, 2 días, 7 días, etc...) o personalizar un rango
- Puede exportar los datos como archivo Excel, OTT MIS
- Utilice el panel de control configurable por el usuario para recuperar datos consultados con frecuencia y mostrarlos en gráficas, en tablas o como valores
- Utilice la aplicación móvil para visualizar y enviar o compartir datos directamente desde su smartphone o tablet

Utilice la corrección de datos para rechazar o corregir datos de medición

- Se pueden rechazar o aceptar datos provisionales
- Introducción del valor correcto para mediciones simples
- Aplicación de offset a múltiples valores de medición

Opción de crear parámetros derivados

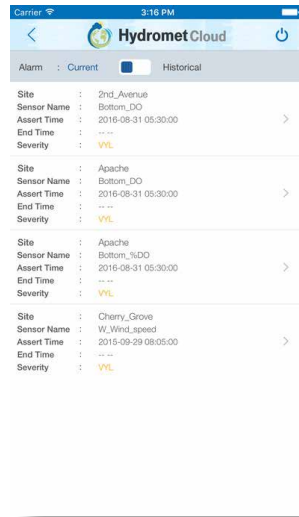
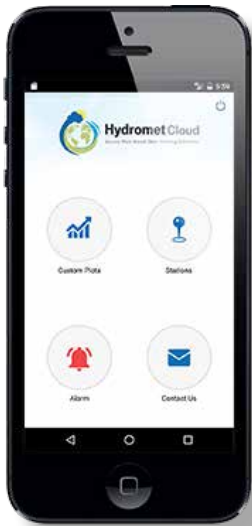
- Combinación de parámetros (p. ej., añadir coeficientes), correlaciones nivel/caudal, medias periódicas, precipitación incremental, acumulada, mín./máx., etc.



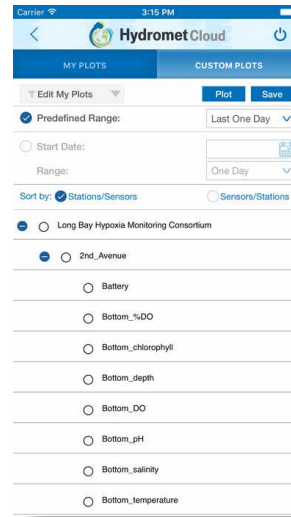
Permite ver rápidamente las mediciones, identificar las tendencias y confirmar que las estaciones funcionan bien y recogen los datos correctos

App Hydromet Cloud: Consulta rápida de los datos, de las alarmas y de las gráficas desde casi cualquier lugar

Hydromet Cloud permite a los usuarios acceder fácilmente a los datos remotos desde sus estaciones de campo. Hydromet Cloud facilita los datos de la estación y los estados de alarma más recientes. Los usuarios pueden ver rápidamente los datos en forma de tabla o gráfica y guardar los datos de las gráficas como accesos directos para consultas y usos futuros.



Ver alarmas



Gráficas personalizadas



Notificaciones automáticas

iOS



Puede instalar la app en su iPhone utilizando el enlace siguiente: <https://itunes.apple.com/de/app/hydromet-cloud/id1149267443?l=en&mt=8>

Android



Puede instalar la app en su smartphone o tablet Android utilizando el enlace siguiente: <https://play.google.com/store/apps/details?id=com.hydrometcloud&hl=en>

Pedidos/licencias

S9400-0400	Alta de cliente en Hydromet Cloud (pago único por la nueva cuenta en el sitio web)
S9400-0402	Alta de estación en Hydromet Cloud (pago único por cada nueva estación)
S9400-0403	Cuota anual Hydromet Cloud para las primeras 25 estaciones
S9400-0404	Cuota anual reducida Hydromet Cloud para 26-50 estaciones
S9400-0405	Cuota anual reducida Hydromet Cloud para más de 51 estaciones



Hydromet Cloud
Secure Web-Based Data Hosting Solutions

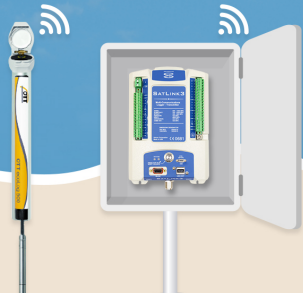


- Satélite**
- GOES DCS
 - DOMSAT
 - NOAAPORT
 - Iridium
 - Meteosat
 - GMS

- Teléfono móvil**
- GPRS
 - CDMA
 - HSPA

CÓMO FUNCIONA

1



Los datos recogidos en estaciones Hydromet remotas se transmiten por satélite o por el módem del teléfono móvil a Hydromet Cloud.

**También con línea de mira y repetidores, además de con conexión directa de serie, multiplexor, terminal server, etc.*

2



Hydromet Cloud SQL Database

Los datos (incluidas las unidades de medida) se descodifican, se dotan de marca temporal y se procesan según las especificaciones del usuario.

Los datos se almacenan en nuestra base de datos SQL, en la que se aplican automáticamente los parámetros derivados y las comprobaciones de límites definidos por el usuario. Generación de alarmas y advertencias en caso de disparo.



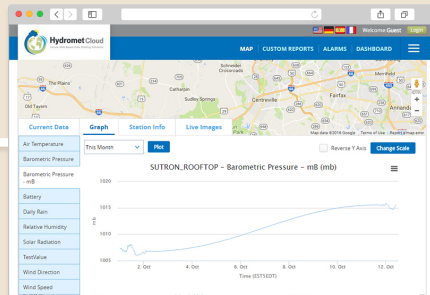
Hydromet Cloud Servers

3

Acceso y consulta inmediata de datos llegados directamente de la estación mediante una página web segura.

Hydromet Cloud permite acceder de forma segura para consultar y hacer gráficas en series temporales, revisar alarmas/límites y crear informes

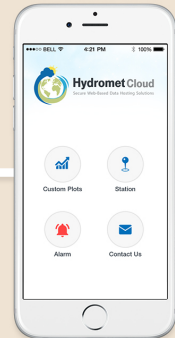
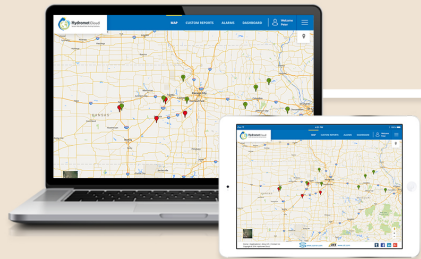
4



Alarmas

Station Name	Sensor Name	Alert Title	End Title	Severity
R319A2D-GPRS	BM1	2016-10-07 05:45 EDT	-	High
Alpache	Surface_AirTemp	2016-09-12 07:30 EDT	-	High
Cherry_Creek	WQ_PH_C_Sensor	2016-09-30 06:00 EDT	-	High
HCO	Pond_Silage	2015-06-25 13:00 EDT	-	High
Howard_Creek	WaterLevel	2015-02-04 17:00 EDT	-	High
LUNA_IPDF13	Rain	2016-10-03 10:00 EDT	-	High
SUTRON_ROOFTOP	Air Temperature	2016-05-10 16:12 EDT	-	High

Acceso permanente a los datos de medición históricos y actuales recogidos por las estaciones de medida remotas



App Hydromet Cloud Mobile