

Kompatibilität der OTT Hydromet Software mit Windows Betriebssystemen

1 Inhalt

| | | |
|-----|---|---|
| 1 | Inhalt..... | 1 |
| 2 | Übersicht..... | 1 |
| 3 | Funktion der Online Hilfe bei Netzwerkinstallationen..... | 2 |
| 4 | Besonderheiten von Hydras 3..... | 3 |
| 4.1 | Installation unter Windows Vista/7/8..... | 3 |
| 4.2 | Online Hilfe..... | 5 |
| 5 | Kontakt..... | 5 |

2 Übersicht

| | Windows XP | Windows Vista 32/64-Bit | Windows 7 32/64-Bit | Windows 8 / 8.1 32/64-Bit | Windows 10 32/64-Bit |
|--|------------|----------------------------|------------------------|------------------------------|-------------------------|
| OTT Water Logger Operating Program (ecoLog, Orpheus Mini, CTD) | ✓ | ✓ | ✓ | ✓ | ✓ |
| OTT Data Logger Operating Program (netDL, DuoSens) | ✓ | ✓ | ✓ | ✓ | ✓ |
| OTT Hydras 3 (Basic, Standard, Pro, RX, LT) | ✓ | ✓ | ✓ | ✓ | ✓ |
| OTT Q-Review | ✓ | ✓ | ✓ | ✓ | ✓ |
| OTT Prodis 2 | ✓ | ✓ | ✓ | ✓ | ✓ |
| OTT ASDO | ✓ | ✓ | ✓ | ✓ | ✓ |
| OTT SDI-12 Interface | ✓ | ✓ | ✓ | ✓ | ✓ |
| OTT Pluvio ² & Pluvio ² S Operating Program | ✓ | ✓ | ✓ | ✓ | ✓ |
| Hydrolab Operating Software (Hydrolab HL Sondes) | ✓ | ✓ | ✓ | ✓ | ✓ |
| Adcon addVANTAGE Pro | ✓ | ✓ | ✓ | ✓ | ✓ |
| OTT netView | ✓ | ✓ | ✓ | ✓ | ✓ |

3 Funktion der Online Hilfe bei Netzwerkinstallationen

Wenn sie die OTT Software zentral auf einem Server oder NAS in ihrem Netzwerk gespeichert und installiert haben, kann es beim Aufruf der Online Hilfe zu Problemen kommen. So wird zwar der Hilfe-Baum noch korrekt dargestellt, aber anstelle der Hilfetexte kommt der Hinweis:

„Die Navigation zu der Webseite wurde unterbrochen“
oder
„Die Adresse ist ungültig“

Ursache dafür ist ein Sicherheits-Patch von Microsoft (Update KB896358), der die Online-Hilfe im Netzwerk deaktiviert.

Um das Problem zu beheben müssen Sie zunächst die entsprechenden Hilfedateien (*.chm) auf ihrem Netzlaufwerk ausfindig machen:

| Programm | Standard Pfad | Sprache |
|---------------------------------------|--|--|
| OTT Prodis 2 | ...\\OTT\\Prodis2\\Prodis2.chm ...\\OTT\\Prodis2\\en\\Prodis2.chm | Deutsch Englisch |
| OTT Water Logger Operating Program | ...\\OTT\\OrpheusMini_CTD\\Water_Logger_Onlinehelp_DE.chm ...\\OTT\\OrpheusMini_CTD\\Water_Logger_Onlinehelp_EN.chm ...\\OTT\\OrpheusMini_CTD\\Water_Logger_Onlinehelp_ES.chm ...\\OTT\\OrpheusMini_CTD\\Water_Logger_Onlinehelp_FR.chm | Deutsch Englisch Spanisch Französisch |
| OTT Data Logger Operating Program | ...\\OTT\\LogoSens-DuoSens\\Data_Logger_Onlinehelp_DE.chm ...\\OTT\\LogoSens-DuoSens\\Data_Logger_Onlinehelp_EN.chm ...\\OTT\\LogoSens-DuoSens\\Data_Logger_Onlinehelp_ES.chm ...\\OTT\\LogoSens-DuoSens\\Data_Logger_Onlinehelp_FR.chm | Deutsch Englisch Spanisch Französisch |

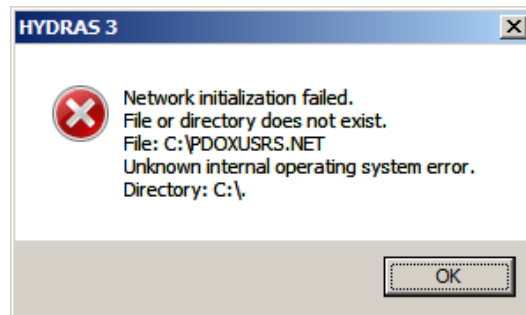
(Der Installationspfad muss nicht dem oben angegebenen Pfad entsprechen, falls die Dateien nicht auffindbar sind, benutzen Sie die Windows Suche)

Klicken Sie mit der rechten Maustaste auf die betreffende .chm Datei und wählen sie im Kontextmenü "Eigenschaften". Im Reiter „Allgemein“ die Schaltfläche „Zulassen“ anklicken und mit „Übernehmen“ bestätigen.

4 Besonderheiten von Hydras 3

4.1 Installation unter Windows Vista/7/8

Wird Hydras 3 unter Windows Vista/7/8 installiert und anschließend gestartet, so erscheint teilweise folgende Fehlermeldung:

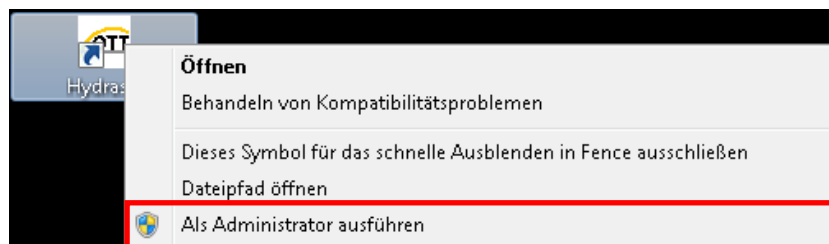


Die Ursache für diese Fehlermeldung liegt in den strikten Sicherheitsvorgaben von Windows Vista/7/8. So ist es standardmäßig nicht erlaubt Dateien in dem Ordner C:\ anzulegen bzw. zu modifizieren. Als Voreinstellung steht aber die NETDIR Einstellung auf C:\. Diese wird benötigt, um den Mehrbenutzerzugriff auf die Hydras 3 Datenbank zu synchronisieren,

Es gibt 2 Möglichkeiten um dieses Problem unter Windows Vista/7 zu umgehen:

Hydras 3 mit Administratorrechten ausführen:

Hydras 3 wird mit Administratorrechten ausgeführt (rechter Mausklick auf Hydras3 -> Ausführen als Administrator).



Windows fragt nach ob Sie das zulassen wollen. Sie müssen entsprechend auf „Zulassen“ klicken.

NETDIR auf neues Verzeichnis setzen

Die andere Möglichkeit ist NETDIR auf ein Verzeichnis zu setzen, auf welchem Sie volle Berechtigungen haben. Dazu erstellen Sie, zum Beispiel im Ordner „Dokumente“, einen neuen Ordner in dem die Hydras 3 Daten gespeichert werden sollen (z.B. „Hydras3-Daten“). In unserem Beispiel hat der Ordner den Pfad:

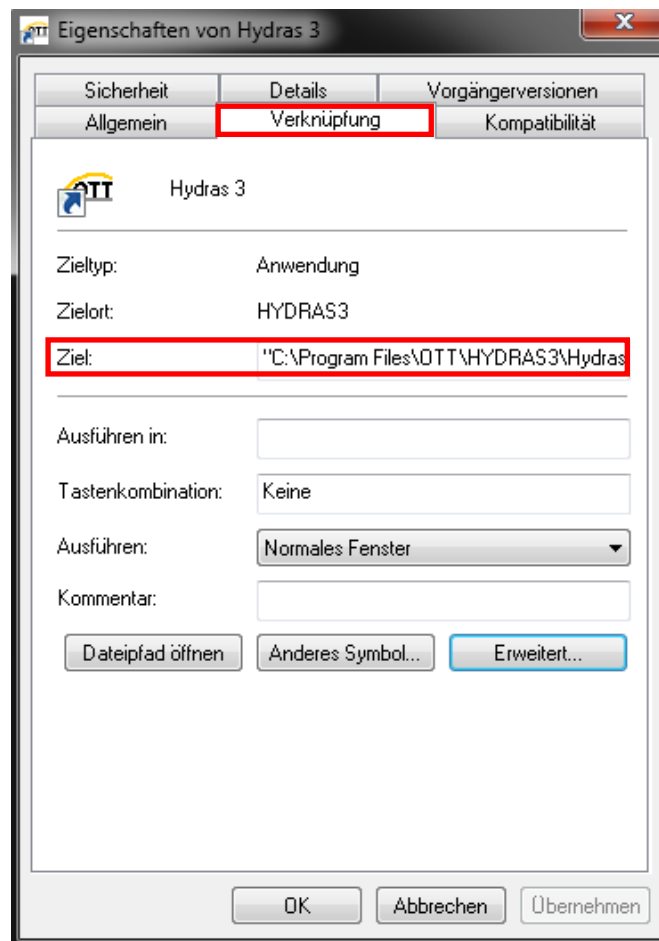
C:\Users\ABC\Documents\Hydras3-Daten
(wobei ABC für den Anmeldenamen des Benutzers steht)

Nun müssen Sie NETDIR auf dieses Verzeichnis setzen:

Dazu klicken Sie mit der rechten Maustaste auf die Hydras 3 Desktopverknüpfung und wählen den Punkt „Eigenschaften“



Im Reiter „Verknüpfung“ erscheint der Dateipfad zu Hydras 3, typischerweise ist das:
 "C:\Program Files\OTT\HYDRAS3\Hydras3.exe"



Hinter diesen Dateipfad setzen sie NETDIR auf den zuvor erstellten Ordner mit folgendem Befehl:
 "netdir= C:\Users\ABC\Documents\Hydras3-Daten"

Die komplette Eingabezeile bei „Ziel“ sollte dann folgendermaßen aussehen:
 "C:\Program Files\OTT\HYDRAS3\Hydras3.exe" "netdir= C:\Users\ABC\Documents\Hydras3-Daten"

Bestätigen Sie abschließend die Änderungen mit Übernehmen. Jetzt werden die Arbeitsdaten von Hydras 3 automatisch im neu erstellten Ordner angelegt.

Wird Hydras 3 in einem Netzwerk mit mehreren Installationen verwendet, liegt normalerweise der Arbeitsbereich auf einem Dateiserver. Typischerweise legt man in diesem Fall NETDIR in das Arbeitsbereichsverzeichnis, da alle Hydras 3 Benutzer sowieso vollen Schreibzugriff in diesem Verzeichnis benötigen.

4.2 Online Hilfe

Die in Hydras 3 integrierte Online Hilfe lässt sich standardmäßig mit Windows Vista/7/8 nicht mehr anzeigen, da Microsoft das dazu benötigte Programm WinHlp32.exe nicht mehr mit Windows Vista/7/8 ausliefert.

Dieses Programm muss von der Microsoft Webseite heruntergeladen werden, um die Online Hilfe verwenden zu können.

Links:

Windows Vista: <http://www.microsoft.com/de-de/download/details.aspx?id=5143>

Windows 7: <http://www.microsoft.com/de-de/download/details.aspx?id=91>

Windows 8: <http://www.microsoft.com/de-de/download/details.aspx?id=35449>

5 Kontakt

Allgemeine Anschrift:

OTT Hydromet GmbH

Ludwigstr. 16

87437 Kempten

Tel.: + 49 - (0)831 5617 - 0

Fax: + 49 - (0)831 5617 - 209

info@ott.com

HydroService:

Tel + 49 831 5617 430

Fax + 49 831 5617 439

hydroservice@ott.com